

# ТЕХНИЧЕСКИ ДАННИ ЗА ПРОДУКТА

# KIT R20/310



## Състав KIT R20/310

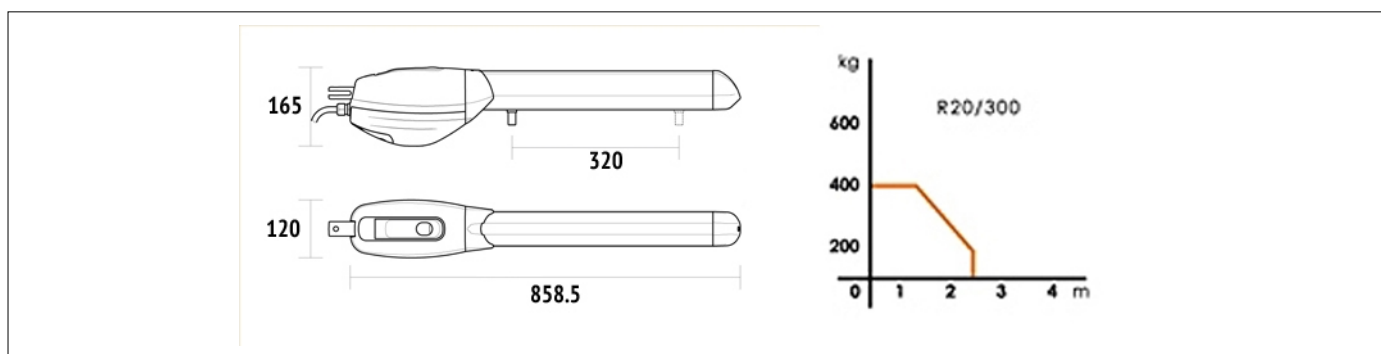
КОД	ОПИСАНИЕ	БРОЙ
<b>R20/300</b>	Електромеханично задвижване 230V AC с необратим ход за двукрилипортали с крило до 2,5 m, с 1 микропревключвател, в комплект с фиксиращи плочи.	2
<b>H70/200AC/BOX</b>	Блок за управление на 2 мотора 230V AC със забавяне, с пластмасова кутия.	1
<b>H93/RX22A/I</b>	Вграден приемник, 2 канала 433,92 Mhz (500 запамятеми кода) за контролен блок серия H70, B70, EDGE и CTRL.	1
<b>T80/TX2</b>	Предавател с двоен код (модалност с фиксиран или подвижен код), 433,92 Mhz. 2 канала, с радио за копиране.	2
<b>R90/F2ES</b>	Синхронизирани двойки външни фотоклетки	1
<b>FIFTHY/230</b>	LED мигаща светлина серия FIFTHY 230V - 115V с вградена антена	1
<b>R99/C/001</b>	Табела "Automatic Opening".	1

## ТЕХНИЧЕСКИ СПЕЦИФИКАЦИИ НА ПРОДУКТА

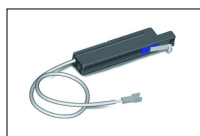
Захранване на захранващата линия	230V AC - 50Hz
Захранване на двигателя	230V AC
Номинална мощност	200W
Честота на използване	40%
Натиск	2500N
Работна температура	-20+55 C°
Ниво на защита	IP43
Тип на редуктора	Необратимо
Скорост на маневрата	1,66 cm/сек
Време на отваряне	19 сек
Ход на отваряне	320 mm

Термична защита на двигателя	150 C°
Вграден кондензатор	15 µF
Краен изключвател	Микропревключвател при отваряне (по избор при затваряне)
Енкодер	-
Максимален размер на продукта в мм (Д x Ш x В)	858,5 x 120 x 165
Тегло на опакования продукт (Kg)	20,6
Брой артикули на палет	21

# РАЗМЕРИ НА ПРОДУКТА И ПОДГОТОВКА ЗА МОНТАЖ



## АКСЕСОАРИ ЗА ПРОДУКТА



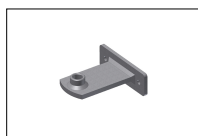
MC770

Комплект допълнителен микропревключвател за затваряне с кабел от серия R20.



MC780

Комплект 2 механични ограничители серия R20.



KT202/R

Заварена с винтове къса предна скоба.



KT204/R

Регулируема с винт къса задна скоба.



KT206

Комплект от три плочи за панти, къси за заваряване



KT206/R

Комплект от регулируема с винт къса задна конзола и заварена с винт къса предна конзола.